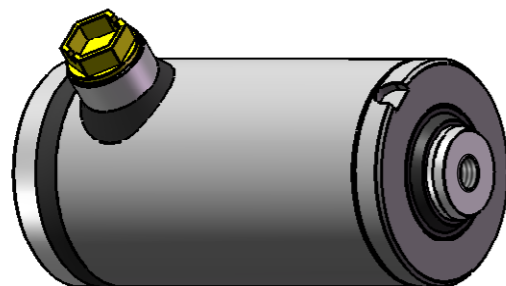


SECCIÓN A-A

**WARNING: MAXIMUM STROKE= 34mm.
YOU NEED TO PLACE AN EXTERNAL
STOPPER SO AS TO REDUCE STROKE TO 13mm.**



 CICROSA (34) 902 153045	DENOMINACION: CILINDRO S.E. 25-60-13		FECHA: _____ N° DE MODIFICACION: _____	
	CLIENTE: 1731 DANI-TECH A/S		REFERENCIA: SE0250600013Z01	
TOLERANCIAS NO INDICADAS EN EL PLANO: Longitudes y Agujeros H13, Ejes h13, Roscas Calidad Media		PESO: 1.98Kg	ESCALA: 1:1	FORMATO: A-3
		DIBUJADO:	FECHA: 02/03/2016	FIRMA: GUSTAVO
		COMPROBADO:		

Este plano es propiedad de Cilindros y Cromados Patenfinos, S.L. Queda prohibida su reproducción sin autorización escrita.